

MERRY
Christmas

ESPACE
REAL ESTATE

Sehr geehrte Damen und Herren

Wir freuen uns, Ihnen zum Jahreswechsel einen Rückblick auf unser Geschäftsjahr 2024 und die wichtigsten Meilensteine zu geben.

Das Erreichte bildet die Basis für unsere kommende Arbeit und eine erfolgreiche Zukunft. Schon bald werden wir Ihnen weitere spannende Details zum Fortschritt unserer Projekte präsentieren können. Bleiben Sie gespannt auf unseren Jahresbericht 2024, welchen wir Ende Februar 2025 publizieren.

Doch zunächst wünschen wir Ihnen eine spannende Lektüre unseres Rückblicks, erholsame Feiertage und einen erfolgreichen Start ins neue Jahr 2025.

Lars Egger

Vorsitzender der Geschäftsleitung

Christian Froelicher

Mitglied der Geschäftsleitung

PLANEN für die Zukunft



Wohnbauprojekt Wissbächli, Grenchen

In der zweiten Hälfte dieses Jahres konnte ein innovatives Qualitätsverfahren abgeschlossen und ein Wohnbauprojekt für das Areal Wissbächli zur weiteren Bearbeitung ausgewählt werden. Nach Abschluss des Verfahrens im November beginnt Anfang nächstes Jahr das Vor- und Bauprojekt mit dem Ziel der Baueingabe Ende 2025. Vorgesehen ist ein städtebauliches Konzept mit 89 Wohnungen. Im Zentrum steht ein durchlässiges Flagship-Haus mit Gemeinschafts- und Quartiernutzungen. Fünf weitere Wohngebäude, umgeben von nachbarschaftlich nutzbaren Freiflächen und Durchwegen, komplettieren das geplante Projekt.

[Mehr zum Verfahren](#)



Entwicklung um die historische Uhrenfabrik Enicar

In Lengnau werden die drei bestehenden Mehrfamilienhäuser und die historische Fabrik zu einem einzigartigen neuen Wohnquartier erweitert. Geplant ist eine schrittweise Verdichtung des Areals mit direkter Anbindung an den Dorfkern. Die verschiedenen Gebäudetypen ermöglichen unterschiedliche Wohnformen. Insgesamt entstehen rund 123 Wohnungen mit spannenden Aussenräumen. Zur Sicherstellung der hohen Ansprüche an Qualität und Nachhaltigkeit wurde ein qualitätssicherndes Verfahren durchgeführt. Dabei wurden die Gestaltung und Dichte von einer Jury geprüft und weiterentwickelt. Kurz vor Jahresende konnten das Vor- und Bauprojekt gestartet und damit die Voraussetzungen für die geplante Baueingabe Ende 2025 geschaffen werden.

[Mehr zum Verfahren](#)



Portfolioentwicklung im Zeichen der Strategie

Espace verfolgt die Strategie, den Wohnanteil im Portfolio nachhaltig zu erhöhen. Im Rahmen dieser Strategie konnte zum einen die Gewerbeliegenschaft Wäbi Worb im Berichtsjahr verkauft und zum anderen ein Tauschgeschäft per 01.01.2025 vereinbart werden. Dabei wird die Gewerbeliegenschaft an der Niklaus-Wengistrasse 38 - 40 aus dem Espace-Portfolio gegen eine Wohnliegenschaft am Amselweg 31 - 39 in Zuchwil, getauscht. Die neu erworbene Liegenschaft überzeugt nicht nur durch ihre hervorragende Lage, sondern auch durch ihre Voraussetzungen, welche die Nachhaltigkeitsziele von Espace optimal unterstützen.

Wohnen am Sagibach, Subingen

Ebenfalls im Sinne der Strategie von Espace konnten in Subingen zwei Kaufrechtsverträge für zwei aneinandergrenzende Grundstücke abgeschlossen werden. Bis zur Rechtskraft der Ortsplanungsrevision wird das Wohnbauprojekt «Wohnen am Sagibach» entwickelt, das «Aging in Place» (altersgerechtes Wohnen) fördern soll. Durch die Nähe zum Zentrum und zu weiteren Infrastrukturen bietet dieses Projekt eine ideale Ausgangslage für Wohnen im Alter.

BAUEN für die Zukunft



Wohnbauprojekt Hasenmatt, Grenchen

In der Überbauung Hasenmatt in Grenchen wurde im Mai 2024 mit dem Bau von vier Mehrfamilienhäusern mit 41 Wohnungen begonnen. Im Oktober wurde die Grundsteinlegung mit den am Bau beteiligten Unternehmen gefeiert. Mehr zum Anlass: [**HIER**](#).

Die Wohnungen werden Ende 2025 fertiggestellt und bezugsbereit sein. Für mehr Informationen zum Projekt folgen Sie untenstehendem Button und registrieren Sie sich auf der Website, um auf dem Laufenden zu bleiben.



Wohnbauprojekt Sunnehof, Beringen

Das Baugesuch für das Wohnbauprojekt von drei Mehrfamilienhäusern mit 36 Wohnungen wird noch in diesem Jahr publiziert. Das Projekt soll im Dorfkern von Beringen an zentralster Lage realisiert werden. Der Baubeginn ist per Ende 2025 vorgesehen. Der Neubau erfolgt nach dem Standard Nachhaltiges Bauen Schweiz (SNBS), der neben ökologischen und wirtschaftlichen Aspekten auch gemeinschaftsfördernde Faktoren berücksichtigt.

[Mehr zum Projekt](#)

[Mehr zum Projekt](#)



Vermarktungsstart im Quartier VISAVIE, Biel

Seit Juni 2023 ist das dritte und letzte Gebäude des Quartiers im Bau. Dieses Jahr ist die Baustelle so weit fortgeschritten, dass mit der Vermarktung der grosszügigen Stadtwohnungen und der innovativen Kompaktwohnungen des Konzepts VISAVIE+ bereits im November begonnen werden konnte. Die zwei unterschiedlichen Wohnangebote schaffen Raum für alle Wohnbedürfnisse und gemeinschaftliches Leben. Das zeitgemässe Quartier in urbaner Umgebung direkt an der Schüss wird bereits nächstes Jahr zwischen Sommer und Herbst etappenweise fertiggestellt und mit Leben gefüllt. Auch dieses Projekt wird nach SNBS-Standards gebaut.

Mehr zum Wohnungsangebot



Sanierung und Erweiterung Volaare, Zuchwil

Die letzte Etappe der Sanierung am Amselweg 43 / Lerchenweg 26 steht kurz vor dem Abschluss und bildet gleichzeitig den Abschluss der Überbauung Volaare. Die beiden Gebäude werden nach den SNBS-Standards saniert und haben bereits heute das provisorische SNBS-Gold-Zertifikat. Damit steht auch dieses Quartier für einen nachhaltigen Umgang mit Ressourcen, eine starke Gemeinschaft und bietet vielseitig nutzbare Innen- und Aussenräume, die das Zusammenleben fördern.

Die letzten 32 Wohnungen am Lerchenweg 26 werden im April 2025 fertiggestellt und an die Mieterschaft übergeben.

Mehr zum Wohnungsangebot

BINDEN für die Zukunft



Wiedervermietung Industrieareal, Subingen

An der Industriestrasse in Subingen konnten in diesem Jahr insgesamt rund 5'200 m² erfolgreich wiedervermietet werden. Ein Grossteil der Flächen ging an lokale Unternehmen. Die Mieterausbauten sind aktuell im Gange, der Bezug erfolgt in Kürze.

Mehr zur Schlüsselübergabe

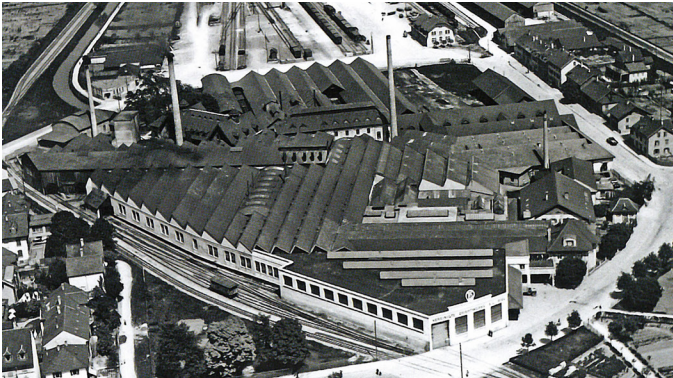


Wiedervermietung Landhaus, Schaffhausen

Das «Landhaus» in Schaffhausen, nur wenige Schritte vom Bahnhof entfernt, konnte 2024 zwei bedeutende Mieter für sich gewinnen. Gesamthaft konnten rund 1'460 m² Bürofläche wiedervermietet werden. Damit ist das «Landhaus» in Schaffhausen wieder vollvermietet.

Mehr zur Liegenschaft

Ausblick



25 Jahre Espace Real Estate

Espace wurde im Dezember 2000 gegründet und feiert im kommenden Jahr das 25-jährige Jubiläum. Die Grundstücke der ehemaligen Vereinigten Drahtwerke in Biel, aus denen Espace damals hervorgegangen ist, sind noch heute wichtiger Bestandteil des Portfolios. So wurde beispielsweise das ehemalige Fabrikareal beim Güterbahnhof in Biel in das urbane Wohnquartier VISAVIE transformiert. In diesem Sinne freuen wir uns, Espace als innovative und erfolgreiche Immobilienanlagegesellschaft auch in den bevorstehenden Jahren weiter voranzutreiben und einen positiven Beitrag zur Entwicklung moderner Lebensräume zu leisten.

Mehr zur Firmengeschichte



IMMO²⁵

The Swiss Property Fair
15. – 16.01.2025
Halle 622 Zurich Oerlikon

Man soll ja nur da investieren,
wo man sich auskennt

www.swisspropertyfair.ch

Espace ist wieder an der IMMO-Messe 2025

Haben Sie sich den Besuch an der „The Swiss Property Fair“ am 15. und 16. Januar 2025 reserviert? Espace freut sich über Ihren Besuch am Stand. Bestellen Sie sich jetzt Ihr Besucherticket direkt über untenstehenden Button.

Besucherticket