



Hauptausgabe

Solothurner Zeitung  
4501 Solothurn  
058/ 200 47 74  
www.solothurnerzeitung.ch

Medienart: Print  
Medientyp: Tages- und Wochenpresse  
Auflage: 25'651  
Erscheinungsweise: 6x wöchentlich

Themen-Nr.: 230.025  
Abo-Nr.: 1074199  
Seite: 15  
Fläche: 142'804 mm<sup>2</sup>

PUBLIREPORTAGE



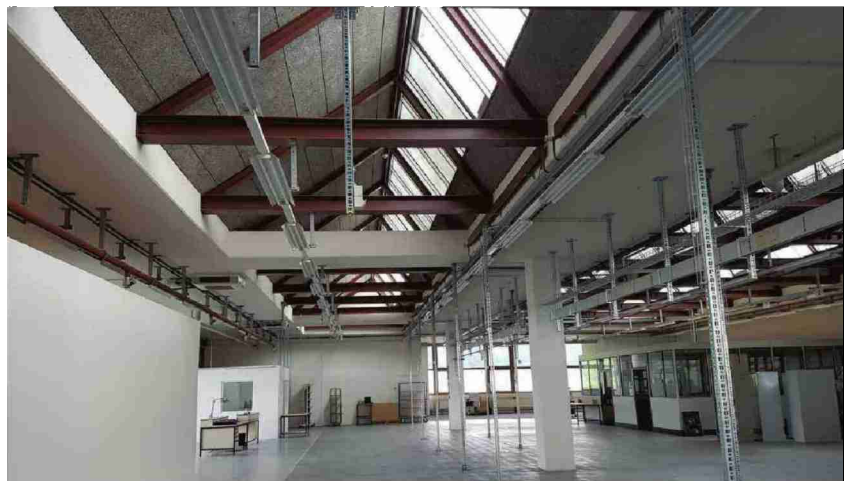
*Haben Sie grosse Pläne? An der Nordstrasse 11F in Luterbach stehen das gesamte 2. OG mit rund 2'400 m<sup>2</sup> und Teile des 3. OG's mit 1'300 m<sup>2</sup> ab sofort zur Wiedervermietung als Büro-, Gewerbe- oder Lagerfläche bezugsbereit.*

**Das Gebäude**

Die Flächen sind bestens ausgebaut, vielseitig nutz- und frei einteilbar. In den letzten Jahren wurden die Fassade, der Eingangsbereich, die Personenlifte sowie das Treppenhaus erneuert. Die Wärmeerzeugung ist CO<sub>2</sub>-neutral und wird von der benachbarten „KEBAG“ bezogen. Die Anlieferungszone ist grosszügig gestaltet und Parkplätze sind vorhanden. Der Mietpreis ab CHF 85.00/m<sup>2</sup>/Jahr, je nach Ausbaustandard, ist äusserst attraktiv.

**Der Standort**

Die Liegenschaft ist verkehrstechnisch hervorragend erschlossen. Der motorisierte Verkehr wählt zwischen zwei Autobahnzubringern: Im Westen die A5, im Osten die A1. Auch die öffentliche Verkehrsanbindung ist ideal - die Bushaltestelle befindet sich nahe dem Gebäude und der Bahnhof liegt in zehn Minuten Gehdistanz.



Der Standort ist begehrt, die Nachbarschaft Gruppe ist ein Neubau geplant. In der gleichen Strasse ist das Distributionszentrum von Dosenbach/Ochsner Sport angesiedelt und zahlreiche Kleingewerbe befinden sich in unmittelbarer Umgebung.

Datum: 16.09.2016



SOLOTHURNER  
ZEITUNG

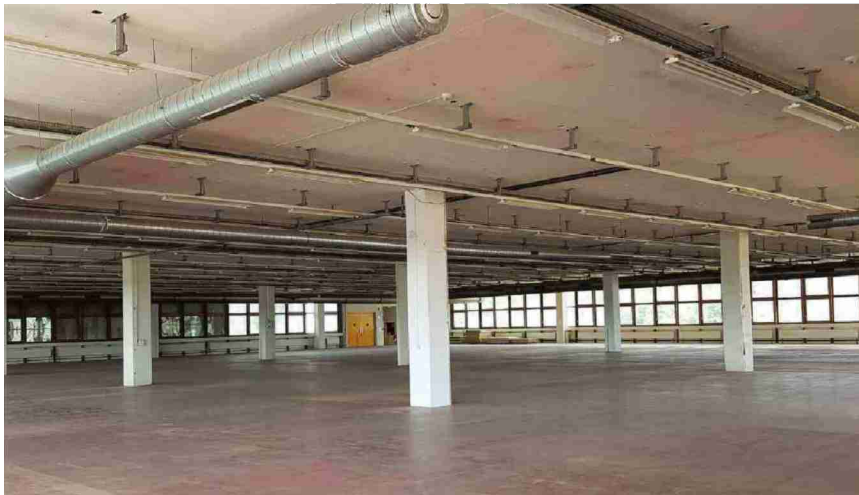


Hauptausgabe

Solothurner Zeitung  
4501 Solothurn  
058/ 200 47 74  
www.solothurnerzeitung.ch

Medienart: Print  
Medientyp: Tages- und Wochenpresse  
Auflage: 25'651  
Erscheinungsweise: 6x wöchentlich

Themen-Nr.: 230.025  
Abo-Nr.: 1074199  
Seite: 15  
Fläche: 142'804 mm<sup>2</sup>



**Ihr Vorhaben trifft auf beste Gesellschaft -  
an einem Standort mit Zukunft!**

**Zahlen und Fakten**

Total Mietfläche <b>3. Obergeschoss</b>	1'300 m <sup>2</sup>
Total Mietfläche <b>2. Obergeschoss</b>	2'400 m <sup>2</sup>
Geschoss-Länge x -Breite	49 x 49 m
Raumhöhe	4 m
Bodenbelastung	600 kg/m <sup>2</sup>

**Informationen / Vermietung / Besichtigung**

Espace Real Estate AG, Patrick Berger  
Zuchwilerstrasse 43, Postfach 331, 4501 Solothurn  
032 624 90 10, patrick.berger@espacereal.ch  
www.espacereal.ch

**espace™**  
**real estate**