



SVIT Schweiz
8005 Zürich
044/ 434 78 88
www.svit.ch

Medienart: Print
Medientyp: Fachpresse
Auflage: 3'083
Erscheinungsweise: monatlich

Themen-Nr.: 230.025
Abo-Nr.: 1074199
Seite: 52
Fläche: 52'655 mm²



Die Liegenschaft cube 116 zeugt von weit-sichtiger Planung, wurde doch schon beim Bau darauf geachtet, dass an der wichtigen Zufahrtsachse zur Stadt ein repräsentatives, perfekt angeschlossenes Gebäude entsteht. Von Beginn an war auch klar: Das Dienstleistungscenter sollte von renommierten Unternehmen genutzt werden. Die top Anbindung ans Schweizer Autobahnnetz macht das Gebäude auch für national operierende Dienstleister interessant.

cube 116 am Längfeldweg 116 liegt nur fünf Gehminuten von der nächsten SBB-Haltestelle entfernt und zwei Minuten von der Tissot Arena, wo Mitarbeitenden ein grosses Angebot an Gastronomie, Shopping und Fitness zur Verfügung steht. Der Bus hält vor der Tür. Für motorisierte Kunden und Mitarbeitende steht eine Einstellhalle für 114 Autos bereit, Besucher profitieren von 14 Aussenparkplätzen.

Die bestehende Mieterschaft setzt sich aus namhaften Firmen zusammen, die ein hervorragendes Image geniessen: Sanitas Troesch AG, HGC Commerciale und Bienna Interfloor mit

einem Kompetenzzentrum für Küchen, Bäder, Wand- und Bodenbeläge sowie die Wirtschaftsprüfungs-, Treuhand und Beratungsgesellschaft BDO AG.

Die dritte Etage – der Hochsitz – kann noch gemietet werden. Das sind 1'348 m² mit modernster Grundinfrastruktur - dank verglastem Innenhof von allen Seiten lichtdurchflutet und mit einer 3-fach Wärmeschutz-Isolierverglasung optimal klimatisiert. Wer sich der Nachhaltigkeit verschrieben hat, liegt hier richtig. Die Fläche kann frei gestaltet und bei Bedarf aufgeteilt werden. Denkbar sind Ausstellungs-, Gewerbe- und Dienstleistungsflächen (Warenlift vorhanden) oder ein Grossraumbüro.

Biel, Bözingenfeld: Kaum ein anderer Ort im Land entwickelt sich derzeit so dynamisch – und ist doch so klug geplant.

Was an diesem wachstumsfreudigen Ort möglich ist, hat Biel mit der Tissot Arena gerade erst gezeigt. Bald wird die Osterweiterung der A5 fertig. Dann ist das Bözingenfeld keine halbe Stunde mehr von Bern entfernt. Eine weitere Autobahnachse der A5 führt heute schon über



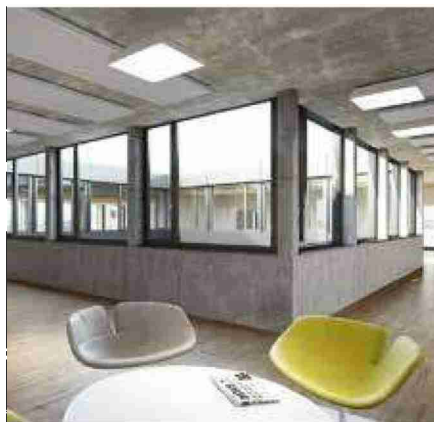
SVIT Schweiz
8005 Zürich
044/ 434 78 88
www.svit.ch

Medienart: Print
Medientyp: Fachpresse
Auflage: 3'083
Erscheinungsweise: monatlich

Themen-Nr.: 230.025
Abo-Nr.: 1074199
Seite: 52
Fläche: 52'655 mm²

Solothurn zur A1 Richtung Zürich und eine dritte in den Jura. Die A16 Transjurane Biel-Delémont wird 2017 fertiggestellt.

Der Aufbruch ist greifbar. Er zeugt vom neuen Selbstbewusstsein, das Biel als grösste zweisprachige Stadt der Schweiz ausstrahlt. Biel ist zu einem Cluster der Präzisions- und Uhrenindustrie herangewachsen, ergänzt durch Bauzulieferer, Logistikunternehmen und Detailhandel. Die weitsichtige Planung und der attraktive Mix machen das Bözingenfeld zu einer der bedeutendsten Wirtschaftssiedlungen des Landes.



3. Obergeschoss

Total Mietfläche	1'348 m ²
Länge x Breite	40.9 x 40.9 m
Raumhöhe	3.2 m
Max. Last der Tragkonstruktion in kg/m ² *	1'500 kg/m ²

* Grundausrüstung: Unterlagsboden 500 kg/m²



Informationen / Vermietung / Besichtigung

Espace Real Estate AG, Patrick Berger
Zuchwilerstrasse 43, Postfach 331, 4501 Solothurn
032 624 90 10, patrick.berger@espacereal.ch
www.espacereal.ch, www.cube116.ch

espace real estate